

VERNISTEIRA

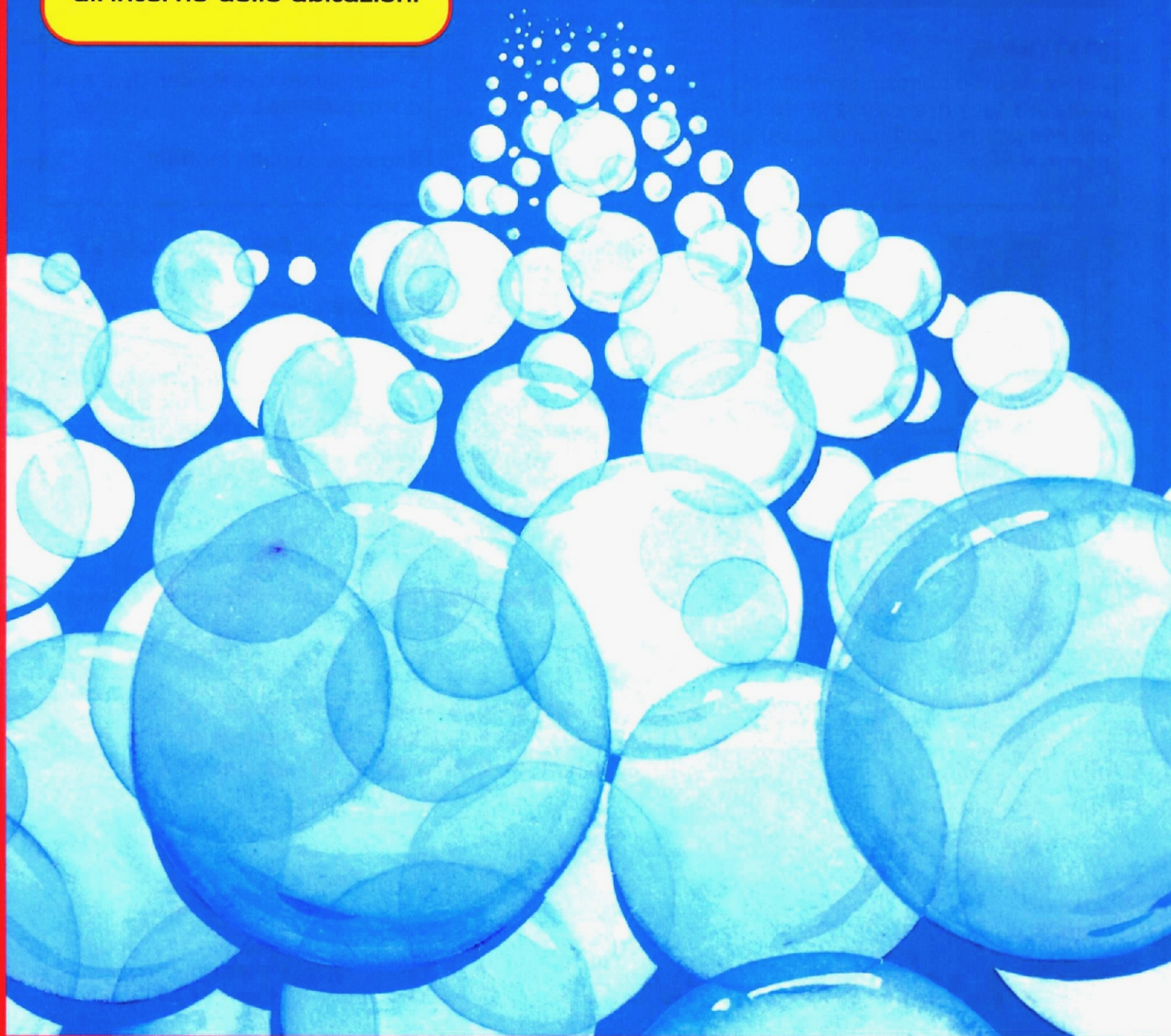
LA VERNICE TERMO-ISOLANTE

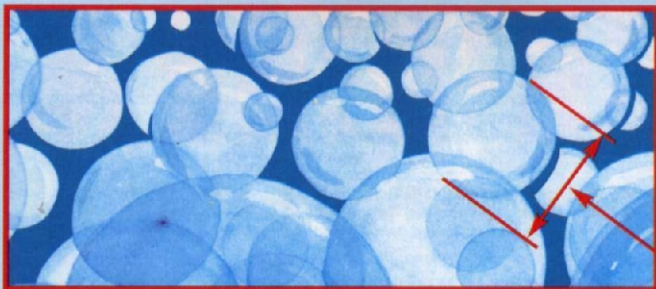
per ulteriori informazioni
visitare il sito

www.risaniamo.it

impedisce la formazione
delle muffe nere
all'interno delle abitazioni

riduce le dispersioni termiche
attraverso le pareti





VERNISFERA

è una vernice lavabile per interni che nella sua formulazione contiene una grossa percentuale di microsferiche di vetro cave.

La presenza di queste microsferiche nel film di vernice, dopo l'essiccazione, crea un effetto di barriera termica simile ai doppi vetri di una finestra.

Dimensione reale = 0,05 mm



PRIMA

parete di civile abitazione infestata dalla muffa nera causata dalla condensazione dell'umidità sulla parete stessa

IMPEDISCE LA FORMAZIONE DELLE MUFFE NERE !!!

Nei periodi invernali, a causa della elevata differenza di temperatura tra l'interno e l'esterno di una casa, si verifica spesso sul lato interno delle pareti perimetrali il fenomeno della condensazione dell'umidità causata dal superamento del punto di rugiada (abbassando la temperatura l'acqua passa dallo stato vapore allo stato liquido). La parte interna delle pareti, contiene quindi una grossa quantità di acqua allo stato liquido che facilita lo sviluppo di muffe. Per impedire la condensazione dell'acqua e la conseguente formazione di muffe basta semplicemente, dopo aver lavato con candeggina, applicare due mani di **VERNISFERA** sulla parete soggetta al fenomeno fastidioso per risolverlo definitivamente.



DOPO

stessa parete trattata con due mani di **VERNISFERA** dopo un inverno.

Scomparsa della muffa!!!

5 °C = Temperatura esterna media 24 ore



Temperatura interna = 19 °C

RIDUCE LA DISPERSIONE TERMICA DELLE PARETI

Applicando almeno 3 mani di **VERNISFERA** (spessore circa 0,7-0,8 mm) si esalta in modo significativo la sua proprietà isolante ottenendo delle grosse riduzioni di perdita di calore attraverso le pareti perimetrali.


Sono state effettuate delle misurazioni di passaggio di calore attraverso una muratura in POROTON® spessa 40 cm. sul lato nord di una casa. I tratti di muratura di due stanze vicine sono stati verniciati in modo differente. L'uno con una normale idropittura, l'altro con **VERNISFERA**

È stato misurato il passaggio di calore attraverso i due tratti di muro per 24 ore ciascuno.

Nella parte trattata con **VERNISFERA** è stata misurata una diminuzione di passaggio di calore del 30%.

Applicando uno spessore poco inferiore ad 1 mm di VERNISFERA si è ottenuta una barriera termica identica ad un muro in POROTON® di 12 cm più spesso.

Muratura in POROTON® spessore 40 cm
PARETE NORD

 **LAURO SCHIBUOLA**

Via Leonardo da Vinci 15 - 10126 Torino
Tel. 011 6991507 - Fax 011 6991508
segreteria - 011 748914
Email - Info@risaniamo.it